

## Relatori

**Prof. Stefano Sotgiu**, NPI, Direttore INPI, Professore Ordinario di Neuropsichiatria Infantile Università degli Studi di Sassari

**Dott.ssa Gigliola Serra**, NPI, Presidente UILDM Sezione di Sassari

**Dott.ssa Anna Lia Frongia**, NPI, Fondazione UILDM Lazio Onlus, Centro clinico Nemo Roma

**Dott.ssa Elisabetta Garau**, Fisiatra, Asl 8 Cagliari

**Dott.ssa Sara Billai**, Psicologa e psicoterapeuta Parent Project Sardegna

**Dott.ssa Flavia Rubini**, Logopedista, Fondazione UILDM Lazio Onlus

**Dott. Roberto De Sanctis**, TNPEE, Centro clinico Nemo

**Dott.ssa Annalisa Branca**, TNPEE, Fondazione UILDM Lazio Onlus

## Moderatori

**Dott.ssa Lucia Porcu**, NPI, Direttore SC.NPIA, Sassari

**Dott.ssa Chiara Perria**, NPI SC NPIA Sassari

**Dott.ssa Gigliola Serra** NPI, Presidente UILDM Sezione di Sassari

**Dott.ssa Elena Aiello**, Fisiatra, INPI Sassari

**SEGRETERIA ORGANIZZATIVA**  
**ARES SARDEGNA**  
**SERVIZIO FORMAZIONE**  
**S.S.200 SAN CAMILLO**

**CON IL GRATUITO PATROCINIO DI UILDM E DI PARENT PROJECT**  
**E IL SOSTEGNO DI**  
**UILDM SASSARI ODV**



# **Le malattie neuromuscolari: Dalla diagnosi alla presa in carico**

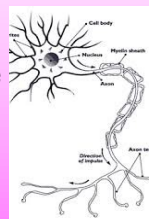
**Corso realizzato a cura della**  
**S.C. NPIA**  
**Asl Sassari**

**Sede del Corso Aule Formazione**  
**Ospedale San Camillo**

# Le Malattie Neuromuscolari

Le malattie neuromuscolari sono malattie rare che compaiono nei primissimi mesi o anni di vita. Devono essere identificate precocemente attraverso il riconoscimento di sintomi specifici. Una diagnosi precoce gioca un ruolo chiave nel garantire l'inizio tempestivo dei trattamenti che sono in grado di rallentare la progressione della malattia.

Il nostro ruolo di medici e riabilitatori all'interno di queste patologie complesse è fondamentale, per consentire una migliore qualità della vita a tutti coloro che a noi si rivolgono. Lo scopo di questa giornata è quello di confrontarci ed aprire un dialogo al fine di porre a disposizione dei nostri pazienti e delle loro famiglie, tutto il supporto necessario.



## Programma del Corso

**Giovedì 23 Novembre 2023**



**Ore 8.30** Saluti e obiettivi del Corso. Dott.ssa Lucia Porcu—Dott.ssa Chiara Perria—Dott.ssa Anna Lisa Areddu

### I ° SESSIONE FOCUS SU ASPETTI CLINICI E SOCIOASSISTENZIALI

Moderatori Dott.ssa Elena Aiello, Dott.ssa Chiara Perria

**Ore 9.00 G. Serra:** Il ruolo delle Associazioni

**Ore 9.30 S. Sotgiu:** Il PDTA delle Malattie Neuromuscolari

**Ore 10.30 A.L. Frongia, A. Branca:** Definizione delle Malattie NMN e inquadramento diagnostico – clinico. Focus su aspetti NPI

Ore 11.30 Coffee Break

**Ore 12.00 E. Garau:** La presa in carico riabilitativa

**Ore 13.00 S. Billai:** Aspetti psicosociali delle Malattie Neuromuscolari

**Ore 14.00 Pausa Pranzo**

### II° SESSIONE FOCUS SUL PROGETTO RIABILITATIVO

Moderatori Dott.ssa Lucia Porcu,

Dott.ssa Gigliola Serra

**Ore 15.00 F. Rubini, A.L. Frongia:** Il ruolo del logopedista

**Ore 16.00 A. Branca, R. De Sanctis:** Il ruolo del TNPEE

**Ore 17.00 R. De Sanctis, F. Rubini:** La terapia respiratoria

**Ore 18.00** Conclusione ed ECM